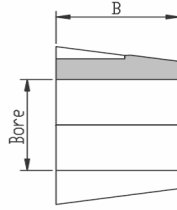
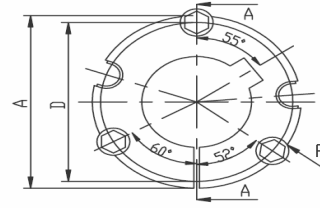


1008 - 3030



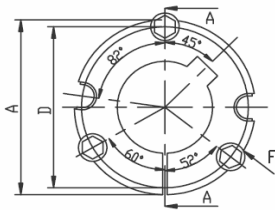
A-A KESİTİ

KONİK BURÇLAR

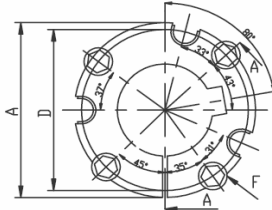


3525 - 4040

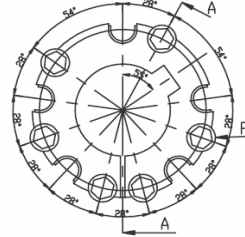
Burç Boyutu Bush Dimension	Delik/Hole				A	B	D	F	Ağırlık Weight	Kod Code
	Min.		Max.							
	mm	inç./inch	mm	inç./inch	mm	mm	mm	mm	kg	
1008	9	3/8	25	1	35,2	22,2	33,7	6,35 x 12,7	0,21	1008-B
1108	9	3/8	28	1 1/8	38,4	22,2	36,9	6,35 x 12,7	0,25	1108-B
1210	11	1/2	32	1 1/4	47,6	25,4	44,5	9,525 x 15,875	0,55	1210-B
1215	11	1/2	32	1 1/4	47,6	38,1	44,5	9,525 x 15,875	0,7	1215-B
1610	14	1/2	42	1 5/8	57,2	25,4	54	9,525 x 15,875	0,7	1610-B
1615	14	1/2	42	1 5/8	57,2	38,1	54	9,525 x 15,875	0,9	1615-B
2012	14	1/2	50	2	69,9	31,8	66,7	11,113 x 22,225	1,4	2012-B
2517	16	1/2	60	2 1/2	85,7	44,5	82,6	12,7 x 25,4	3,2	2517-B
2525	16	1/2	60	2 1/2	85,7	63,5	82,6	12,7 x 25,4	4,3	2525-B
3020	25	1	75	3	108	50,8	101,6	15,875 x 31,75	5,6	3020-B
3030	35	1	75	3	108	76,2	101,6	15,875 x 31,75	8,1	3030-B
3525	35	1 1/4	100	4	127	63,5	123	12,7 x 38,1	3,6	3525-B
3535	35	1 1/4	90	3 1/2	127	89	123	12,7 x 38,1	5	3535-B
4030	40	1 3/4	115	4 1/4	146	76,2	141	15,875 x 44,45	5,9	4030-B
4040	40	1 3/4	100	4	146	102	141	15,875 x 44,45	8,2	4040-B
4535	55	2	125	5	161	89	156	19,05 x 50,8	9,1	4535-B
4545	55	2	120	4 1/2	161	114	156	19,05 x 50,8	11,8	4545-B
5040	70	2 5/8	140	5 1/2	178	101,6	171	22,255 x 57,15	11	5040-B
5050	70	2 5/8	125	5	178	127	171	22,255 x 57,15	13,4	5050-B



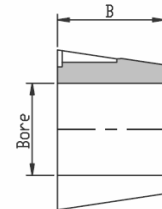
6050



7060 - 10085a



120100



A-A KESİTİ

Boyutlar 6050 - 120100

Burç Boyutu Bush Dimension	Delik/Hole				A	B	D	F	Ağırlık Weight	Kod Code
	Min.		Max.							
	mm	inç./inch	mm	inç./inch	mm	mm	mm	mm	kg	
6050	95	3 7/8	150	6	235	127	228,6	31,8 x 88,9	25	6050-B
7060	110	4 5/8	170	7	260,4	152,4	254	31,8 x 88,9	34	7060-B
8065	130	5 1/16	190	8	285,8	165,1	279,4	31,8 x 88,9	45	8065-B
10085	170	6 9/16	260	10	374,7	215,9	368,3	38,1 x 114,3	104	10085-B
120100	200	7 9/16	290	12	438,2	254	431,8	38,1 x 114,3	163	120100-B

KONİK BURÇLAR / TAPER BUSHES

Boyutlar/Dimensions

İnç çaplar ve kama yuvası

Bore Dimension and keyway

Delik Çapı Bore Dimension	Kama yuvası/Keyway		Kama yuvası derinliği Depth of hub	Mevcut delik çapları Bore Dimension																
	Genişlik/Width	Derinlik/Depth		1008	1108	1210	1610	1615	2012	2517	3020	3030	3525	3535	4030	4040	4535	4545	5040	5050
9	3	1,4	-	*	*															
10	3	1,4	-	*	*															
11	4	1,8	-	*	*	*														
12	4	1,8	-	*	*	*														
14	5	2,3	-	*	*	*	*	*	*											
15	5	2,3	-	*	*	*	*	*	*											
16	5	2,3	-	*	*	*	*	*	*	*										
18	6	2,8	-	*	*	*	*	*	*	*	*									
19	6	2,8	-	*	*	*	*	*	*	*	*									
20	6	2,8	-	*	*	*	*	*	*	*	*									
22	6	3,3	-	*	*	*	*	*	*	*	*									
24	8	3,3	1,3	*	*	*	*	*	*	*	*									
25	8	3,3	1,3	*	*	*	*	*	*	*	*	*								
28	6	3,3	1,3		*	*	*	*	*	*	*	*								
30	8	3,3	-	*	*	*	*	*	*	*	*	*								
32	10	3,3	-	*	*	*	*	*	*	*	*	*								
35	10	3,3	-			*	*	*	*	*	*	*	*							
38	10	3,3	-			*	*	*	*	*	*	*	*	*						
40	12	3,3	1,3			*	*	*	*	*	*	*	*	*	*					
42	12	3,3	1,3			*	*	*	*	*	*	*	*	*	*	*				
45	14	3,8	-					*	*	*	*	*	*	*	*	*				
48	14	3,8	-					*	*	*	*	*	*	*	*	*				
50	14	3,8	-					*	*	*	*	*	*	*	*	*				
55	16	4,3	-						*	*	*	*	*	*	*	*	*			
60	18	4,4	-						*	*	*	*	*	*	*	*	*	*		
65	18	4,4	-						*	*	*	*	*	*	*	*	*	*	*	
70	20	4,9	-						*	*	*	*	*	*	*	*	*	*	*	*
75	20	4,9	-						*	*	*	*	*	*	*	*	*	*	*	*
80	22	5,4	-							*	*	*	*	*	*	*	*	*	*	*
85	22	5,4	-							*	*	*	*	*	*	*	*	*	*	*
90	25	5,4	-								*	*	*	*	*	*	*	*	*	*
95	25	5,4	-									*	*	*	*	*	*	*	*	*
100	28	6,4	4,4									*	*	*	*	*	*	*	*	*
105	28	6,4	-										*	*	*	*	*	*	*	*
110	28	6,4	-											*	*	*	*	*	*	*
115	32	7,4	5,4											*	*	*	*	*	*	*
120	32	7,4	-												*	*	*	*	*	*
125	32	7,4	-													*	*	*	*	*
130	32	7,4	-														*	*	*	*
140	32	8,4	6,4															*	*	*

Not: Kovanlar listede belirtilen delik boyutlarından daha büyük işlenemezler.

