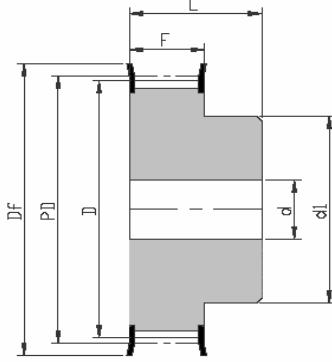


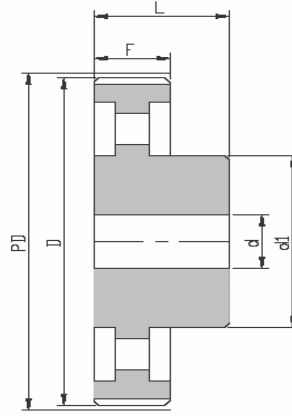
TRİGER KAYIŞ KASNAKLARI

XH300

TIMING BELT PULLEYS

Hatve: 22,225 mm
Pitch: 22,225 mm

Tip F1



Tip T5

XH 300 - Kayış genişliği Belt Width: 76,2 mm

Diş sayısı (z) Teeth Number(z)	Alt Grup Subgroup	Tip Type	Çap/Diameter			Delik/Bore (d)		Boyutlar/Dimensions (mm)					Ağırlık (kg) Weight(kg)	Kod Code	Malzeme Material
			P.D.	D	Df	Min	Max	d1	F	K	L	M			
18	XH 300	F1	127,34	124,54	141	28	67	100	92,1	-	110	-	6,8	18 XH300 F1	ÇELİK / STEEL
19	XH 300	F1	134,41	131,61	146	28	67	100	92,1	-	110	-	7,1	19 XH300 F1	
20	XH 300	F1	141,49	138,69	155	28	67	100	92,1	-	110	-	7,4	20 XH300 F1	
21	XH 300	F1	148,56	145,76	169	28	73	110	92,1	-	110	-	8,2	21 XH300 F1	
22	XH 300	F1	155,64	152,84	169	28	73	110	92,1	-	110	-	9	22 XH300 F1	
24	XH 300	F1	169,79	166,99	183	28	80	120	92,1	-	110	-	10,6	24 XH300 F1	
25	XH 300	F1	176,86	174,06	198	28	80	120	92,1	-	110	-	11,8	25 XH300 F1	
26	XH 300	F1	183,93	181,13	198	28	80	120	92,1	-	110	-	12	26 XH300 F1	
27	XH 300	F1	191,01	188,21	212	28	80	120	92,1	-	110	-	12,5	27 XH300 F1	
28	XH 300	F1	198,09	195,29	212	28	80	150	92,1	-	110	-	13	28 XH300 F1	
30	XH 300	F1	212,23	209,43	226	28	80	150	92,1	-	110	-	13,75	30 XH300 F1	
32	XH 300	F1	226,38	223,58	240	28	80	150	92,1	-	110	-	14,7	32 XH300 F1	
34	XH 300	F1	240,53	237,73	256	28	80	150	92,1	-	110	-	16,3	34 XH300 F1	
38	XH 300	T5	268,83	266,03	-	32	100	150	92,1	-	120	-	18,3	38 XH300 T5	
40	XH 300	T5	282,98	280,18	-	32	100	150	92,1	-	120	-	19,9	40 XH300 T5	
48	XH 300	T5	339,57	336,77	-	32	100	175	92,1	-	120	-	22,5	48 XH300 T5	
60	XH 300	T5	424,47	421,67	-	32	100	175	92,1	-	120	-	31,5	60 XH300 T5	

İstendiğinde farklı malzemeden aynı ürünler yapılabilir.
If requested, these items can be produced from different materials.